

KOŁNIERZ DO ZESPOLEŃ

UBX



16-120 mm



ZASTOSOWANIE

- na dachach o nachyleniu od 15 do 90 stopni
- Przeznaczony do instalacji combi w pokryciach dachowych o wysokości profilu 16 - 120 mm
- Do montażu dwóch okien w odległości 18 mm w poziomie

DOSTĘPNE ROZMIARY [CM]

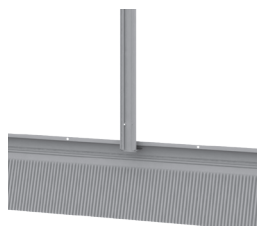
C4A	C6A	M4A	M6A	M8A
55x98	55x118	78x98	78x118	78x140

CECHY

- pełna wodoszczelność
- łatwa instalacja
- odporność na działanie czynników atmosferycznych oraz promieniowanie UV
- bezołowiowy
- uszczelka piankowa
- wydłużony fartuch zapewniający doskonałą szczelność nawet z pokryciem dachowym o wysokim profilu

MATERIAŁ

- aluminium
- malowany proszkowo na szary kolor RAL7043



www.dakea.pl

